

## Factsheet med ikoner

# Storebæltsbroen binder Danmark sammen

Sund & Bælt  
Sund & Bælt



**1997**  
1. juni 1997  
åbnede jernbanen for togdrift over Storebælt

**18 km lang**  
er den faste forbindelse over Storebælt. Den består af to broer og en tunnel

**325.000 tons**  
vejer hver af broens to ankerblokke. Det svarer til Danmarks befolkning

**12 millioner**  
køretøjer krydsede Storebælt i 2021

**1998**  
14. juni 1998  
åbnede motorvejen over Storebælt

**254 m**  
er broens pyloner høje – det er blandt Danmarks højeste punkter

**62,7 meter**  
er højdeforskellen fra land ud til midten af højbroen. Det svarer til en stigning på 1,62 pct.

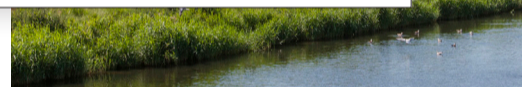
**53.900**  
er dagsrekorden for antal køretøjer, der krydser Storebælt

### Natur og trafik går hånd i hånd



Under anlæggelsen af Storebæltsforbindelsen fra 1989-98 voksede Sprogø i omfang med etableringen af Ny Sprogø. Som resultat af de følgende årtiers store indsats med aktiv naturpleje fremstår Sprogø nu med en varieret natur af international værdi – på et areal, der er fire gange større end den oprindelige ø.

Erfaringerne fra Sprogø dokumenterer, at effektiv infrastruktur og rig biodiversitet ikke behøver være hinandens modsætninger. De viser, hvordan vi som samfund kan arbejde konstruktivt med at bevare og stimulere unikke naturområder i forbindelse med større anlægsarbejder.

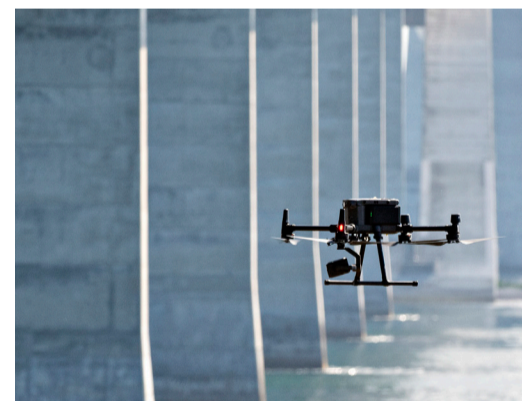


### Teknologi forlænger Storebæltsbroens levetid

Sund & Bælt udnytter og analyserer bl.a. data fra broens ca. 15.000 målepunkter og sensorer. Det betyder, at man mere præcist kan forudsige og planlægge fremtidigt vedligeholdingsarbejde.

Med det optimerede vedligehold kan Storebæltsbroen stå 100 år længere end planlagt ifølge en vurdering fra Rambøll. Det udgør for beton og stål en klimagevinst på ca. 750.000 tons CO<sub>2</sub>.

Til sammenligning svarer det til 52.000 husstande eller en by som Roskilde på et helt år.



### Hvor meget blæser det på Storebæltsbroen i juli?

Vinden kan blive en afgørende faktor for feltet, når rytterne krydser forbindelsen. Vindretningen afgør, om de får medvind, sidevind eller modvind



**21%**

chance for medvind over broen



**73%**

chance for ren sidevind eller side-modvind



**22%**

chance for ren modvind



**2%**

chance for, at der er vindstille